

Leistungsverzeichnis über Dachdeckungs- u. Klempnerarbeiten

Projekt-Nr. :	2321
Bauvorhaben :	Energetische Sanierung Schwimmbadgebäude
Bauherr :	Sportschule Baden-Baden Steinbach im Badischen Sportbund Freiburg e.V. Yburgstr. 115 76534 Baden-Baden / Steinbach
Planung und Bauleitung :	Architektur + Stadtplanung Dipl.-Ing. A. Thoma - J. Sauer Hüflischer Hof 13 77815 Bühl
Angebot über :	Dachdeckungs- u. Klempnerarbeiten
Ausschreibung vom :	26.04.2024
Angebotsabgabe bis :	27.05.2024 14:00Uhr
Ausführungszeitraum :	15.07.2024 bis
Ungeprüfte Angebotssumme incl. MwSt. :	EUR
Geprüfte Angebotssumme incl. MwSt. :	EUR

LV Dachdeckungs- u. Klempnerarbeiten

Projekt: 2321 Sanierung Schwimmbadgebäude

OZ / Pos.-Nr.	Menge	Einheit	Einheitspreis	Gesamtbetrag
---------------	-------	---------	---------------	--------------

Dachdeckungs- u. Klempnerarbeiten**Vorbemerkungen**

Vorbemerkungen

Besondere Vertragsbedingungen Sollten Beschreibungen und Pläne verschiedene Auslegungen zulassen, so ist vor Angebotsabgabe durch den Auftragnehmer eine Klärung herbeizuführen, ansonsten ist nach Vertragsabschluß die Auffassung des AG entscheidend.

Subunternehmen sind vor Vertragsabschluß namentlich zu nennen. Der AG kann Subunternehmer ohne entsprechenden Befähigungsnachweis ablehnen. Bei Beauftragung von Subunternehmern nach Vertragsabschluß hat der AG ein Mitspracherecht.

Die Baustelle muß während der Bauzeit mit einem qualifizierten Baustellenleiter oder einem vergleichbar qualifizierten Vertreter besetzt sein.

Bauwasser, Baustrom: werden vom Bauherrn veranlaßt und verauslagt. Dafür werden dem Auftragnehmer 2 Tausendstel der Brutto-Abrechnungssumme abgezogen.

Bauschutt, Baumüll: sind vom Auftragnehmer selbst zu veranlassen und zu bezahlen.

Einweisungen:

Die im Betrieb dokumentierten Leistungen sind Mindeststandard, die nicht unterschritten werden dürfen. Produktnamen sind Qualitätsangaben und deshalb verbindlich, sie sind in jedem Fall Basis des Angebots. Alternativen können angeboten werden, über die Gleichwertigkeit entscheidet der Beauftragte des Bauherrn.

Für die Ausführung aller Leistungen und die Lieferung und den Einbau aller Materialien, sind die entsprechenden Vorschriften und Empfehlungen VOB, DIN, LBO, VVO, Unfallverhütungsvorschriften und Vorschriften der Berufsgenossenschaft, maßgebend. Mit der Abgabe des Angebots erklärt der Bieter, daß er sich mit den Örtlichkeiten vertraut gemacht hat. Nachforderungen infolge Unkenntnis können nicht anerkannt werden. Weitere Vertragsbedingungen regelt das Deckblatt "Angebot" (Gerichtsstand ist der Geschäftssitz des AG)

Vergabe Das Leistungsverzeichnis ist vollständig mit den Einheitspreisen auszufüllen und rechtsgültig zu unterzeichnen.

Architektur + Stadtplanung**77815 Bühl****Hüflischer Hof 13****Tel: 07223/93820****Fax: 07223/938211**

LV Dachdeckungs- u. Klempnerarbeiten

Projekt: 2321 Sanierung Schwimmbadgebäude

OZ / Pos.-Nr.	Menge	Einheit	Einheitspreis	Gesamtbetrag
---------------	-------	---------	---------------	--------------

Die Ausschreibung erfolgt in beschränkter Weise. Der Bauherr behält sich vor, unter den Bietern frei zu wählen. Der billigste Bieter hat keinen Rechtsanspruch auf Auftragserteilung.

Abgabe Abgabe der Angebote bis spätestens Mittwoch, 15.05.2024, 14:00 Uhr. Sollte kein Interesse bestehen bzw. aus zeitlichen Gründen keine Angebotsabgabe möglich sein, bitten wir um Benachrichtigung.

Vorgesehener Bau- 08.07.2024
beginn

Hinweis Die Werkpläne des Architekten können beim Architekturbüro as Architektur + Stadtplanung eingesehen werden.

Architektur + Stadtplanung

77815 Bühl

Hüflischer Hof 13

Tel: 07223/93820

Fax: 07223/938211

LV Dachdeckungs- u. Klempnerarbeiten

Projekt: 2321 Sanierung Schwimmbadgebäude

OZ / Pos.-Nr.	Menge	Einheit	Einheitspreis	Gesamtbetrag
---------------	-------	---------	---------------	--------------

1.1 Baustelleneinrichtung

1.1.1 Baustelleneinrichtung

Pauschal Baustelleneinrichtung (Anträge, Genehmigungen, Absperrungen, Krantransport, Bauzaun, Toilette usw.)

1	psch
---	------	-------	-------

1.1 Baustelleneinrichtung

Summe:

=====

Architektur + Stadtplanung

77815 Bühl

Hüflischer Hof 13

Tel: 07223/93820

Fax: 07223/938211

LV Dachdeckungs- u. Klempnerarbeiten

Projekt: 2321 Sanierung Schwimmbadgebäude

OZ / Pos.-Nr.	Menge	Einheit	Einheitspreis	Gesamtbetrag
---------------	-------	---------	---------------	--------------

1.2 Dachdeckungsarbeiten**1.2.1 Oberflächenqualität Stehfalzblech**

Titanzink hergestellt nach DIN EN 988,
"Cradle-to-Cradle" zertifiziertes -ökologisches Bauprodukt,
Umweltproduktdeklaration gemäß ISO 14025 Typ III (IBU).

40-jährige Qualitätsgarantie

Oberflächenqualität:
RHEINZINK-CLASSIC walzblank
Fabrikat: RHEINZINK-CLASSIC walzblank , o.glw.

Angeb. Fabrikat : _____
(vom Bieter auszufüllen)

1	psch
---	------	-------	-------

1.2.2 Haftabstandsermittlung

Prüffähige, objektbezogene statische Berechnung zur
Befestigung der Dachdeckung in Stehfalztechnik mit
CLIPFIX-Haften, gemäß der allgemeinen bauaufsichtlichen
Zulassung unter Berücksichtigung der Windlasten gemäß
DIN EN 1991-1-4.
Fabrikat: Fabr. Rheinzink , o.glw.

Angeb. Fabrikat : _____
(vom Bieter auszufüllen)

1	St
---	----	-------	-------

1.2.3 Dokumentation

Erstellen einer Dokumentation über die tatsächlich
ausgeführte Lage der Fest- und Schiebhafter.
und die Art der verwendeten Hafter.

1	St
---	----	-------	-------

Eventualpos. ohne GP**1.2.4 Holzschalung 24mm**

Holzschalung 24mm, roh, Bretter 10-15cm breit liefern und
fachgerecht auf vorhandener Unterkonstruktion verlegen,
einschließlich Befestigung.

750,00	m ²	NEP
--------	----------------	-------	-----

Übertrag: _____

Architektur + Stadtplanung**77815 Bühl****Hüflischer Hof 13****Tel: 07223/93820****Fax: 07223/938211**

LV Dachdeckungs- u. Klempnerarbeiten

Projekt: 2321 Sanierung Schwimmbadgebäude

OZ / Pos.-Nr.	Menge	Einheit	Einheitspreis	Gesamtbetrag
---------------	-------	---------	---------------	--------------

Übertrag: _____

1.2.5 Holzschalung 30mm

Holzschalung 30mm, roh, Bretter 10-15cm breit liefern und fachgerecht auf vorhandener Unterkonstruktion verlegen, einschließlich Befestigung.

750,00	m ²
--------	----------------	-------	-------

1.2.6 Trennlage

Trennlage liefern und auf vorhandener Holzschalung verlegen, einschließlich Befestigung.

Geeignet als Montagedeckung, zweite Ableiteebene und Feuchtigkeitsausgleichsschicht, ist VAPOZINC auf der bauseits vorhandenen vollflächigen Unterkonstruktion zu verlegen. Die Überlappungen/Stöße sind abzudichten.

Hinweis: Bei der Verwendung von VAPOZINC in Verbindung mit einer Bekleidung in Falztechnik sind RHEINZINK-Hafte mit der Kennzeichnung "H" zu verwenden.

Für Dachneigungen von kleiner 20° liegt ein Prüfzeugnis zur Thematik "Harte Bedachung"/Beständigkeit des Daches gegen Flugfeuer und strahlende Wärme vor.
Fabrikat: Rheinzink Vapozinc, o. glw.

Angeb. Fabrikat : _____
(vom Bieter auszufüllen)

750,00	m ²
--------	----------------	-------	-------

1.2.7 Dacheindeckung im Doppelstehfalzsystem

Liefern und Montieren einer Dacheindeckung im Doppelstehfalzsystem auf Vollschalung, mind. 30 mm dick mit geeigneter Trennlage

Dachneigung: 18 °
Bandbreite: 600 mm
Achismaß ca.: 530 mm
Metalldicke: 0,70 mm
Scharlänge: 15 m

Jede Schar ist aus einer Länge zu fertigen. Bei Einzellängen bis zu 3,00 m können ausschließlich Festhafte genutzt werden. Die Schare sind mit bauaufsichtlich zugelassenen Haften aus Edelstahl gemäß abZ Z-14.1-773 zu befestigen. Die Schiebehafte sind für Scharlängen bis max.16,00 m geeignet.

Ein Prüfzeugnis zur Thematik "Harte

Übertrag: _____

Architektur + Stadtplanung

77815 Bühl

Hüflischer Hof 13

Tel: 07223/93820

Fax: 07223/938211

LV Dachdeckungs- u. Klempnerarbeiten

Projekt: 2321

Sanierung Schwimmbadgebäude

OZ / Pos.-Nr.

Menge Einheit

Einheitspreis

Gesamtbetrag

Übertrag: _____

Bedachung"/Beständigkeit des Daches gegen Flugfeuer und strahlende Wärme ist erforderlich.

Pass- und Sonderschare bei Falzrichtungswechsel innerhalb der Fläche oder bei Nichtübereinstimmung von Gebäudemaß und / oder erforderlichen Hauptachsmaßen, sind in dieser Position mit einzurechnen.
Fabrikat: Doppelstehfalz, Fabr. Rheinzink o.glw.

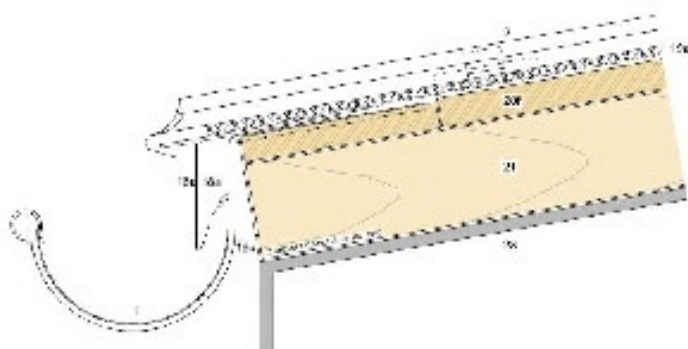
Angeb. Fabrikat : _____
(vom Bieter auszufüllen)

750,00 m²

1.2.8 Schneidarbeiten

Schneidarbeiten an aufgehenden Bauteilen, Kehlen, Ortgängen, Graten, Dachfenstern usw. einschließlich Befestigung der anfallenden Ein- bzw. Ausspitzer.

110,00 m

1.2.9 Traufausbildung

Traufausbildung bestehend aus:

Traufstreifen:

aus Material wie vor

Die erforderlichen Traufstreifen sind zu liefern, und fachgerecht auf dem abgesenkten Traufbrett und dem Haftstreifen zu befestigen. Die Traufstreifen sind 20 mm zu überlappen und in den Haftstreifen einzuhängen.

Nenngröße: ca. 333 mm

Metalldicke: 0,70 mm

Abkantungen: 4 St

Standardlänge: mind. 2000 mm

Lochstreifen:

aus Material wie vor

Übertrag: _____

Architektur + Stadtplanung**77815 Bühl****Hüflischer Hof 13****Tel: 07223/93820****Fax: 07223/938211**

LV Dachdeckungs- u. Klempnerarbeiten

Projekt: 2321 Sanierung Schwimmbadgebäude

OZ / Pos.-Nr.	Menge	Einheit	Einheitspreis	Gesamtbetrag
---------------	-------	---------	---------------	--------------

Übertrag: _____

Die erforderlichen Lochstreifen sind zu liefern, und fachgerecht zu montieren. Die Lochstreifen sind auf Stoß zu verlegen.

Ausführung: 63 %
 Nenngröße: ca. 125 mm
 Metalldicke: 1,00 mm
 Abkantungen: 2 St
 Standardlänge: 2000 mm

Tropfblech:

aus Material wie vor

Die erforderlichen Tropfbleche sind zu liefern und unterhalb der Unterspannbahn fachgerecht zu befestigen. Die Tropfbleche sind 20 mm zu überlappen.

Nenngröße: ca. 200 mm
 Metalldicke: 0,70 mm
 Abkantungen: 2 St

Haftstreifen aus verzinktem Stahlblech:

Die Haftstreifen sind fluchtgerecht zu montieren.

Nenngröße: ca. 250 mm
 Metalldicke: 1,00 mm
 Abkantungen: 1 St
 Standardlänge: 2000 mm

Scharabschluss:

stehend rund

Die Rückkantung der Schar ist ca. 30° offen auszuführen. Als Hilfsmittel ist eine Abstandschablone zu verwenden, um die temperaturbedingte Längenänderung sicherzustellen. Traufausbildung bestehend aus:

Traufstreifen:

aus Material wie vor

Die erforderlichen Traufstreifen sind zu liefern, und fachgerecht auf dem abgesenkten Traufbrett und dem Haftstreifen zu befestigen. Die Traufstreifen sind 20 mm zu überlappen und in den Haftstreifen einzuhängen.

Nenngröße: ca. 333 mm
 Metalldicke: 0,70 mm
 Abkantungen: 4 St
 Standardlänge: mind. 2000 mm

Lochstreifen:

aus Material wie vor

Die erforderlichen Lochstreifen sind zu liefern, und

Übertrag: _____

Architektur + Stadtplanung**77815 Bühl****Hüflischer Hof 13****Tel: 07223/93820****Fax: 07223/938211**

LV Dachdeckungs- u. Klempnerarbeiten

Projekt: 2321 Sanierung Schwimmbadgebäude

OZ / Pos.-Nr.	Menge	Einheit	Einheitspreis	Gesamtbetrag
---------------	-------	---------	---------------	--------------

Übertrag: _____

fachgerecht zu montieren. Die Lochstreifen sind auf Stoß zu verlegen.

Ausführung: 63 %
 Nenngröße: ca. 125 mm
 Metalldicke: 1,00 mm
 Abkantungen: 2 St
 Standardlänge: 2000 mm

Tropfblech:

aus Material wie vor

Die erforderlichen Tropfbleche sind zu liefern und unterhalb der Unterspannbahn fachgerecht zu befestigen. Die Tropfbleche sind 20 mm zu überlappen.

Nenngröße: ca. 200 mm
 Metalldicke: 0,70 mm
 Abkantungen: 2 St

Haftstreifen aus verzinktem Stahlblech:

Die Haftstreifen sind fluchtgerecht zu montieren.

Nenngröße: ca. 250 mm
 Metalldicke: 1,00 mm
 Abkantungen: 1 St
 Standardlänge: 2000 mm

Scharabschluss:

stehend rund

Die Rückkantung der Schar ist ca. 30° offen auszuführen. Als Hilfsmittel ist eine Abstandschablone zu verwenden, um die temperaturbedingte Längenänderung sicherzustellen.

Fabrikat: Traufstreifen Fabrikat Rheinzink, o. glw.

Angeb. Fabrikat : _____
 (vom Bieter auszufüllen)

100,00	m
--------	---	-------	-------

1.2.10 Lüfterfirst

Die Falze der beidseitigen Schare sind als Quetschfalze oder umgelegte Falze auszuführen. Die Schare sind einschließlich Rückkantung aufzustellen.

Aufstellhöhen:

kleiner 5° Dachneigung - mind. 150 mm
 kleiner 22° Dachneigung - mind. 100 mm
 größer gleich 22° Dachneigung - mind. 80 mm

Übertrag: _____

LV Dachdeckungs- u. Klempnerarbeiten

Projekt: 2321 Sanierung Schwimmbadgebäude

OZ / Pos.-Nr.	Menge	Einheit	Einheitspreis	Gesamtbetrag
---------------	-------	---------	---------------	--------------

Übertrag: _____

Aufstellhöhe: 100 mm

Eine Abstimmung mit dem Zimmermann bezüglich der zu erstellenden Holzkonstruktion und des Arbeitsablaufes ist notwendig.

Fertigen, Liefern und Montieren der Sattelfirstausbildung bestehend aus:

Sattelfirstabdeckung

aus Material wie vor

Nenngröße: ca. 600 mm

Metalldicke: 0,80 mm

Abkantungen: 5 St

Standardlänge: 3000 mm

Die Satteldachfirstabdeckungen sind in den Haftstreifen einzuhängen. Das Quergefälle der Firstabdeckung sollte der Dachneigung entsprechen. Die Holzkonstruktion ist bauseits zu erstellen.

Lochstreifen, beidseitig:

aus Material wie vor

Die beidseitig erforderlichen Lochstreifen sind auf Stoß zu verlegen.

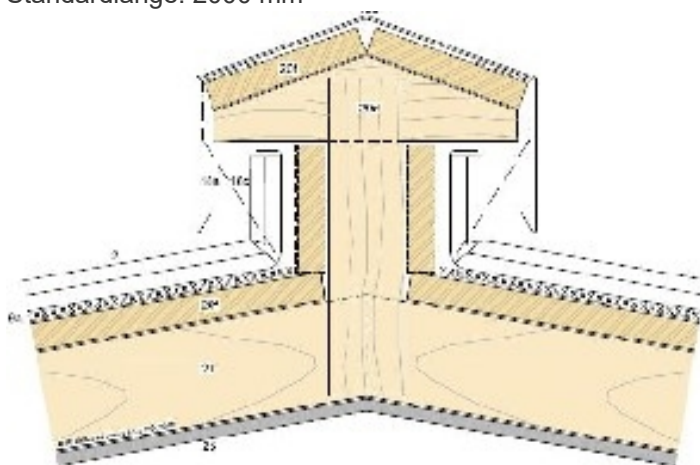
Ausführung: 63 %

Nenngröße: ca. 250 mm

Metalldicke: 1,00 mm

Abkantungen: 2 St

Standardlänge: 2000 mm

**Haftstreifen aus verzinktem Stahlblech, beidseitig:**

Die beidseitig erforderlichen Haftstreifen sind fluchtgerecht zu montieren.

Nenngröße: ca. 250 mm

Übertrag: _____

LV Dachdeckungs- u. Klempnerarbeiten

Projekt: 2321 Sanierung Schwimmbadgebäude

OZ / Pos.-Nr.	Menge	Einheit	Einheitspreis	Gesamtbetrag
---------------	-------	---------	---------------	--------------

Übertrag: _____

Metalldicke: 1,00 mm
 Abkantungen: 1 St
 Standardlänge: 2000 mm
 Fabrikat: Rheinzink Sattelfirst, o. glw.

Angeb. Fabrikat : _____
 (vom Bieter auszufüllen)

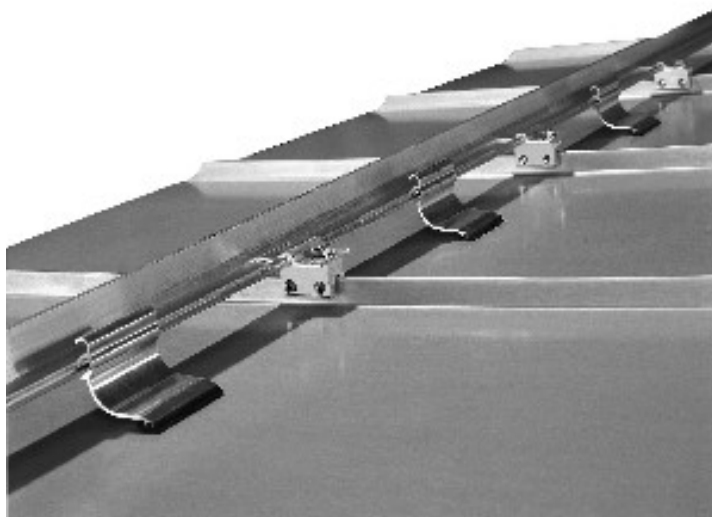
40,00	m
-------	---	-------	-------

1.2.11 Schneefangsystem

Die Schneefangschienen, Schneefangklemmen und Eishalter sind zu liefern und zu montieren.

Die Montage der Schneefangklemmen erfolgt je Stehfalz. Die Montage der Eishalter erfolgt mittig zwischen den Falzen.

Zum Lieferumfang der Schneefangschiene gehört ein eingeschobener RHEINZINK-Streifen in der Oberflächenqualität RHEINZINK-CLASSIC walzblank, RHEINZINK-prePATINA ECO ZINC blaugrau oder RHEINZINK-prePATINA ECO ZINC schiefergrauer bei der Bestellung anzugeben ist. Bei Dachdeckungen in anderen Produktlinien und/oder Oberflächenqualitäten ist der RHEINZINK-Streifen auszutauschen und der Produktl



inie und/oder Oberflächenqualität der Dachdeckung anzupassen.

Fabrikat: Rheinzink, Schneefangsystem, o. glw.

Angeb. Fabrikat : _____
 (vom Bieter auszufüllen)

70,00	m
-------	---	-------	-------

Übertrag: _____

Architektur + Stadtplanung**77815 Bühl****Hüflischer Hof 13****Tel: 07223/93820****Fax: 07223/938211**

LV Dachdeckungs- u. Klempnerarbeiten

Projekt: 2321 Sanierung Schwimmbadgebäude

OZ / Pos.-Nr.	Menge	Einheit	Einheitspreis	Gesamtbetrag
---------------	-------	---------	---------------	--------------

Übertrag: _____

1.2.12 Laufwegstützen

Liefen und Montieren von Laufstegstützen als Dachtritte einschließlich Abdeckkappe, Befestigungs- und Dichtungsmaterial. Wenn erforderlich Einbau einer Unterlagsplatte. Die Verlegerichtlinien sind einzuhalten.

Laufstegstütze: 2 Stk 250 mm oder 2 Stk 360 mm (Stützenabstand max. 900 mm) mit Abdeckkappe, verstellbar für Dachneigungen von 12°-55°, jedoch Berücksichtigung der Mindestdachneigung des Dachproduktes.

Laufsteg: 250 x 420/600/800 mm oder 360 x 800 mm mit Befestigungsmaterial.

Material: Stahl verzinkt, pulverbeschichtet

Farbe: wie Hauptposition

Fabrikat: Prefa Laufstegstütze, o.glw.

Angeb. Fabrikat : _____
(vom Bieter auszufüllen)

10,00	m
-------	---	-------	-------

1.2.13 Anschlagpunkt

Lieferung der Dachhaken mit Anschlagpunkt DIN EN 517-A, der gemäß der Einbauanleitung des Herstellers zu montieren ist.

30	St
----	----	-------	-------

1.2.14 Solarhalter

Die Falzklemmen S5 sind zur Montage von Aufdach-Solaranlagen oder anderen Bauteilen/Anlagen zu liefern und zu montieren. Die Falzklemmen S5 werden auf dem Doppelstehfalz mit zwei Madenschrauben befestigt. Die Klemme ist von oben vollständig auf den Falz aufzulegen. Anschließend werden die Schrauben mit einem Drehmomentschlüssel (Drehmoment-Schraubendreher genügt) mit einer Anzugskraft von 15-17 Nm angezogen. Die Falzklemmen S5 dürfen nicht auf einem Schiebahaft montiert werden, um die Bewegung der Schare nicht zu

Übertrag: _____

LV Dachdeckungs- u. Klempnerarbeiten

Projekt: 2321 Sanierung Schwimmbadgebäude

OZ / Pos.-Nr.	Menge	Einheit	Einheitspreis	Gesamtbetrag
---------------	-------	---------	---------------	--------------

Übertrag: _____



behindern. Der Abstand zu Schiebehafte sollte ca. 25 mm betragen. Die Anzahl und Abstände der Falzklemmen S5 erfolgt gemäß Statik.

Fabrikat: Rheinzink Falzklemme S5, o.glw.

Angeb. Fabrikat : _____
(vom Bieter auszufüllen)

200	St
-----	----	-------	-------

1.2.15 Solarluke

Liefern und Montieren von Solarluken zur fachgerechten Einführung von PV-Leitungen bei Dächern einschließlich Spezialkleber zur Einbindung in die Dach- eindeckung.

Solarluke:
inkl. Rohrmanschette und Montageschablone
Durchführungen: 2 x 10mm, 1 x 32-35mm
Innendurchmesser: 26,5mm
Außendurchmesser: 32,8mm
Farbe: Standard nach gültiger Farbkarte



Übertrag: _____

Architektur + Stadtplanung

77815 Bühl

Hüflischer Hof 13

Tel: 07223/93820

Fax: 07223/938211

LV Dachdeckungs- u. Klempnerarbeiten

Projekt: 2321 Sanierung Schwimmbadgebäude

OZ / Pos.-Nr.	Menge	Einheit	Einheitspreis	Gesamtbetrag
---------------	-------	---------	---------------	--------------

Übertrag: _____

Fabrikat: Prefa, Solarluke, o. glw.

Angeb. Fabrikat : _____
(vom Bieter auszufüllen)

3

St

.....

.....

1.2.16 Ortgangbretter

Ortgangbretter Dachgauben aus Dreischichtplatten 22mm, unbehandelt, Zuschnitt 25cm, liefern und anbringen, einschließlich Befestigung.

150,00 m

.....

.....

1.2.17 Ortgangausbildung

Die Schare sind fachgerecht aufzustellen und mit einer Rückkantung/Unterfalz zu versehen.

Ortgangausbildung bestehend aus:

Ortgangabdeckung:

aus Material wie vor

Die Blenden sind zu liefern und fachgerecht in die Haftstreifen einzuhängen.

Nenngröße: ca. 200 mm

Metalldicke: 0,80 mm

Abkantungen: 4 St

Standardlänge: mind. 3000 mm

Stoßausbildung mit Überlappung und Anreifung sind einzukalkulieren.

Haftstreifen aus verzinktem Stahlblech:

Ortgangausbildung

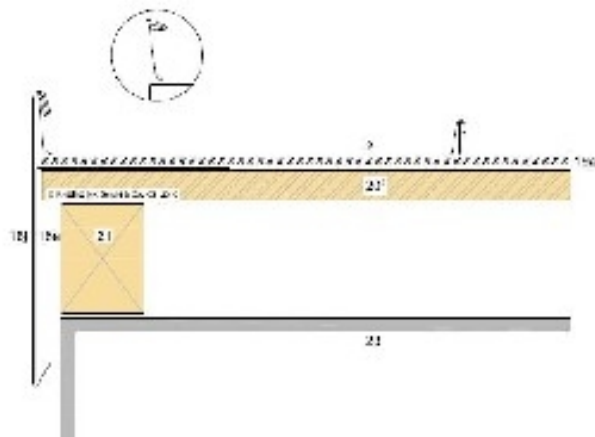
Übertrag: _____

LV Dachdeckungs- u. Klempnerarbeiten

Projekt: 2321 Sanierung Schwimmbadgebäude

OZ / Pos.-Nr.	Menge	Einheit	Einheitspreis	Gesamtbetrag
---------------	-------	---------	---------------	--------------

Übertrag: _____



Die Haftstreifen sind fluchtgerecht zu montieren.

Nenngröße: ca. 167 mm
 Metalldicke: 1,00 mm
 Abkantungen: 1 St
 Standardlänge: 2000 mm

Bei Dachneigungen < 25° sollten Dichtungsbänder am Ortgang eingefalzt werden.

150,00	m
--------	---	-------	-------

1.2.18 Ecken/ Gehrungen

Ecken und Gehrungen ausbilden an den Ortgangblechen

10	St
----	----	-------	-------

1.2.19 Seitlicher Scharenanschluss

Seitlicher Scharenanschluss mit Rückkantung
 Wandanschluss bestehend aus:

Die Schare sind aufzustellen und mit einer Rückkantung zu versehen. Die Befestigung der seitlichen Randschar erfolgt durch Hafte.

seitliche Aufstellhöhen:
 kleiner 5° Dachneigung - mind. 150 mm
 kleiner 22° Dachneigung - mind. 100 mm
 größer gleich 22° Dachneigung - 80 mm

Putzleiste:

aus Material wie vor

Nenngröße: 150mm

Übertrag: _____

Architektur + Stadtplanung

77815 Bühl

Hüflischer Hof 13

Tel: 07223/93820

Fax: 07223/938211

LV Dachdeckungs- u. Klempnerarbeiten

Projekt: 2321 Sanierung Schwimmbadgebäude

OZ / Pos.-Nr.	Menge	Einheit	Einheitspreis	Gesamtbetrag
---------------	-------	---------	---------------	--------------

Übertrag: _____

Metalldicke: 0,7mm
 Abkantungen: 4St
 Standardlänge: 3000mm

Die Putzleisten sind zu liefern und fachgerecht an der Unterkonstruktion zu montieren. Im Kontaktbereich zum Putz ist die Putzleiste zu beschichten.

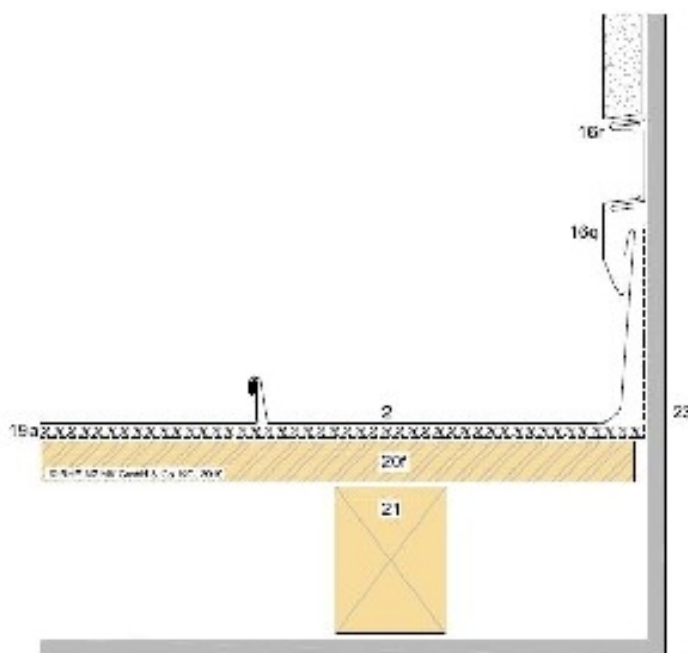
Die einzelnen Längen der Putzleiste sind 50 mm zu überlappen (Ausklinkung).

Kaplleiste

aus Material wie vor

Nenngröße: 125mm
 Metalldicke: 0,7mm
 Abkantungen: 5 St
 Standardlänge: 3000mm

Die einzelnen Längen der Kaplleisten sind 50 mm zu überlappen, und in die Putzleiste einzuhängen.



60,00 m

.....

1.2.20 Sanitärdurchführungen

Fachgerechte Herstellung und Montage des Mantelrohres für Sanitärentlüfter.

Nenngröße: 150 mm

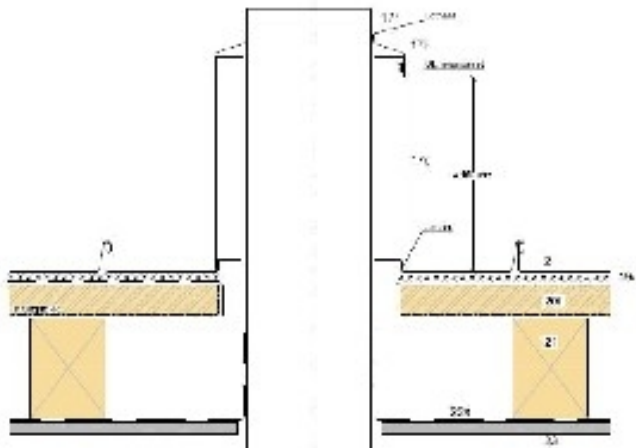
Übertrag: _____

LV Dachdeckungs- u. Klempnerarbeiten

Projekt: 2321 Sanierung Schwimmbadgebäude

OZ / Pos.-Nr.	Menge	Einheit	Einheitspreis	Gesamtbetrag
---------------	-------	---------	---------------	--------------

Übertrag: _____



Metalldicke: 0,70 mm

Regionale Besonderheiten sind zu beachten.

Abstimmung mit dem Sanitärhandwerker ist erforderlich.

4	St
---	----	-------	-------

1.2.21 Unterkonstruktion innenliegende Kastenrinne

Unterkonstruktion für innenliegende Kastenrinne bestehend aus:

- Klimamembran Tacoklima SD2 Plus
- PUR Hartschaumdämmung 120mm
- Dreischichtplatten 27mm
- Bauder KSA DUO
- Tacotop Metall SK, o. glw.

anfertigen, liefern und einbauen einschließlich Anpassarbeiten und Befestigung.

Angeb. Fabrikat : _____
(vom Bieter auszufüllen)

5,00	m
------	---	-------	-------

1.2.22 Unterkonstruktion für Kaminverblechung

Unterkonstruktion für Kaminverblechung bestehend aus:

- Rockwool 50mm
 - Dreischichtplatte 22mm
 - Tacoplus 19 DSK Unterdeckbahn
- oder glw.

anfertigen, liefern und anbringen, einschließlich Befestigung.

Angeb. Fabrikat : _____
(vom Bieter auszufüllen)

5,00	m ²
------	----------------	-------	-------

Übertrag: _____

Architektur + Stadtplanung**77815 Bühl****Hüflischer Hof 13****Tel: 07223/93820****Fax: 07223/938211**

LV Dachdeckungs- u. Klempnerarbeiten

Projekt: 2321 Sanierung Schwimmbadgebäude

OZ / Pos.-Nr.	Menge	Einheit	Einheitspreis	Gesamtbetrag
---------------	-------	---------	---------------	--------------

Übertrag: _____

1.2.23 Kaminabdeckplatte 70x110cm

Kaminabdeckplatte aus Beton mit umlaufender Tropfkante anfertigen und setzen.

Außenmaß: 70 x 110cm.

1	St
---	----	-------	-------

1.2.24 Maßrenovierungsfenster 880 x 1110mm

Klapp-Schwingfenster auf Maß Kunststoff

R89G 880/1110 K200MW

Klapp-Schwingfenster mit 3fach-Comfort-Verglasung (9G).
 Einhandgriffbedienung unten für alle Funktionen. 45°
 Öffnungswinkel. 4-fach-Zentralverriegelung durch
 umlaufenden Dachfensterbeschlag.

Rahmenmaterial: PVC-Multikammerprofil weiß.
 Werkseitige Vormontage: Dampfsperffolie, umlaufende
 Wärmedämmung und Einbauwinkel.
 Außenabdeckung: Aluminium (Anthrazit Metallic R703).

Technische Werte:

Dachfenstergröße

(kleinstes Blendrahmenaußenmaß in mm):

Fensterbreite: 880mm

Fensterhöhe: 1110mm

Wärmedämmwert Dachfenster (Uw-Wert): 0,99 W/(m²K)

Gesamtenergiedurchlassgrad (g-Wert): 41 %

Schalldämmmaß (Rwp-Wert): 39 (-2;-5) dB

Schallschutzklasse (SSK): 3

Bedienung manuell.

Fabrikat: Roto Designo R8, o.glw.

 Angeb. Fabrikat : _____
 (vom Bieter auszufüllen)

1	St
---	----	-------	-------

1.2.25 Eindeckrahmen 880 x 1110mm

Eindeckrahmen

EDZ 880/1110 R8 200MW

Eindeckrahmen für den Einzeleinbau von Dachfenstern der Baureihe; R8MW.

Für profilierte Dachpfannen und -ziegel bis ca. 5 cm Höhe.

Übertrag: _____

Architektur + Stadtplanung

77815 Bühl

Hüflischer Hof 13

Tel: 07223/93820

Fax: 07223/938211

LV Dachdeckungs- u. Klempnerarbeiten

Projekt: 2321 Sanierung Schwimmbadgebäude

OZ / Pos.-Nr.	Menge	Einheit	Einheitspreis	Gesamtbetrag
---------------	-------	---------	---------------	--------------

Übertrag: _____

Steckmontagesystem ohne außenliegende Verschraubungen. Inklusive Wasserableitrinne und seitlichem Stehfalz.

Dachfenstergröße: 880/1110.
Für Dachfenster mit Wärmedämmblock.
Material: Aluminium (Anthrazit Metallic R703).

Fabrikat: Roto Designo EDZ R8, o.glw.

Angeb. Fabrikat : _____
(vom Bieter auszufüllen)

1	St
---	----	-------	-------

1.2.26 Innenfutter 880 x 1110mm

Innenfutter

ZIN 880/1110 R8 50KMW

Die Innenfutter-Teile sind schwer entflammbar, Nassraumgeeignet und biegsam, zur Anpassung an den innenliegenden Dachfensterausschnitt. Die Abdeckleisten sind inklusive.

Dachfenstergröße: 880/1110
Dekor: weiß
Laibungstiefe in mm: 500

Fabrikat: Roto, Designo Innenfutter ZIN MW, o.glw.

Angeb. Fabrikat : _____
(vom Bieter auszufüllen)

1	St
---	----	-------	-------

1.2 Dachdeckungsarbeiten

Summe: _____
=====

LV Dachdeckungs- u. Klempnerarbeiten

Projekt: 2321 Sanierung Schwimmbadgebäude

OZ / Pos.-Nr.	Menge	Einheit	Einheitspreis	Gesamtbetrag
---------------	-------	---------	---------------	--------------

1.3 Klempnerarbeiten

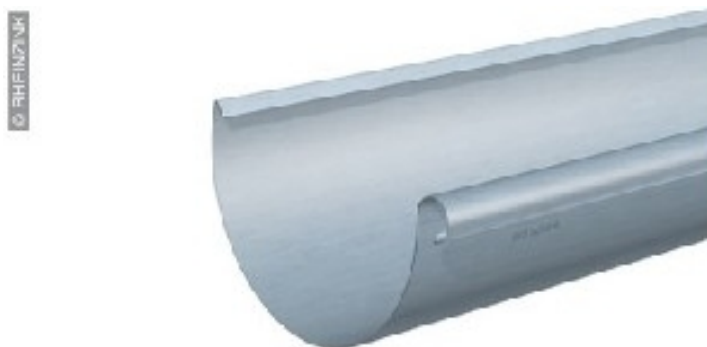
1.3.1 Dachrinne

Dachrinne aus Titanzink, 0,7mm, liefern und anbringen, nach DIN EN 612 mit Wulstausbildung, einschließlich Befestigung sowie der erforderlichen Niet- und Klebeverbindungen.

Farbe: titanzink natur

Fabrikat: Rheinzink, glw.

Angeb. Fabrikat: _____
(vom Bieter einzutragen)



100,000 lfm

.....

1.3.2 Kastenrinne

Dachrinne aus Tutzink als Kastenrinne, handwerklich hergestellt, mit einseitigem Wasserfalz.

Die erforderliche Rinnenhöhe (einschliesslich der Freibordhöhe), ist auf den kürzeren Rinnenschenkel zu beziehen.

Nenngröße: ca. 700 mm

Metaldicke: 0,80 mm

Abkantungen: 4 St

Standardlänge: 3000 mm

Die Dachrinne ist mit einem Gefälle von mind. 5mm/m zu verlegen.

Sicherheitsrinne ausgeklebt auf Unterkonstruktion mit geeigneten Kunststoffbahnen, einlagig.

Die Sicherheitsrinne ist mind. 50 mm höher als die wasserführende Rinne auszubilden. Die Ecken und Anschlüsse sind einzukalkulieren.

Übertrag: _____

Architektur + Stadtplanung

77815 Bühl

Hüflischer Hof 13

Tel: 07223/93820

Fax: 07223/938211

LV Dachdeckungs- u. Klempnerarbeiten

Projekt: 2321 Sanierung Schwimmbadgebäude

OZ / Pos.-Nr.	Menge	Einheit	Einheitspreis	Gesamtbetrag
---------------	-------	---------	---------------	--------------

Übertrag: _____

Die Stöße sind zu verkleben bzw. zu verschweißen.

Das Strukturgeflecht (RHEINZINK-AIR-Z oder Fa. Colbond, Enkamat 7020) ist in Sohlbreite zu verlegen. Die Höhe des Strukturgeflechtes richtet sich nach dem jeweiligen Anwendungsfall.

Fabrikat: Rheinzink, glw.

Angeb. Fabrikat: _____
(vom Bieter einzutragen)

5,00	m
------	---	-------	-------

1.3.3 Rinnenboden für Hängerinne

Rinnenboden aus Titanzink, für Hängerinne gerade liefern und anbringen, einschließlich Versiegelung.

Farbe: anthrazit

Fabrikat: Rheinzink, glw.

Angeb. Fabrikat: _____
(vom Bieter einzutragen)

7	St
---	----	-------	-------

1.3.4 Rinnenboden für Kastenrinne

Rinnenboden aus Titanzink, für Kastenrinne, gerade liefern und anbringen, einschließlich Versiegelung.

Farbe: anthrazit

Fabrikat: Rheinzink, glw.

Angeb. Fabrikat: _____
(vom Bieter einzutragen)

2	St
---	----	-------	-------

1.3.5 Rinnenhalter

Rinnenhalter passend zu vorgenannter Rinne mit RHEINZINK ummantelt, liefern und montieren.

Ausführung: _____

Nenngröße: _____ mm

Abmessung b x s: 25x6 mm

oder bei Nenngröße 400

Abmessung b x s: 30x6 mm

Die Rinnenhalter sind in das Traufbrett einzulassen, und mit geeigneten Rinnenhalternägeln zu befestigen..

Farbe: anthrazit

Übertrag: _____

LV Dachdeckungs- u. Klempnerarbeiten

Projekt: 2321 Sanierung Schwimmbadgebäude

OZ / Pos.-Nr.	Menge	Einheit	Einheitspreis	Gesamtbetrag
---------------	-------	---------	---------------	--------------

Übertrag: _____

Fabrikat: Rheinzink, glw.

Angeb. Fabrikat: _____

	100	St
--	-----	----	-------	-------

1.3.6 Einhängestutzen 100mm

Rinneneinhängestutzen - halbrund DN100mm

Hergestellt aus Material wie vor

Passend zu vorgenannter Rinne, liefern und montieren.



Der Rinneneinhangstutzen kann auch als Tiefpunktschiebenaut verwendet werden.

Farbe: anthrazit

Fabrikat: Rheinzink, glw.

Angeb. Fabrikat: _____
(vom Bieter einzutragen)

	7	St
--	---	----	-------	-------

1.3.7 Wasserfangkasten

Wasserfangkasten, quadratisch

Hergestellt aus Material wie vor

Passend zu vorgenannter Dachrinne, liefern und montieren, einschließlich der Anarbeitung an die Dachrinne.

Nenngröße: 100mm

Hinweis: Der Wasserfangkasten kann auch als Tiefpunktschiebenaut verwendet werden.

liefern und anbringen, einschließlich Befestigung sowie Rinnenausschnitt.

Übertrag: _____

LV Dachdeckungs- u. Klempnerarbeiten

Projekt: 2321 Sanierung Schwimmbadgebäude

OZ / Pos.-Nr.	Menge	Einheit	Einheitspreis	Gesamtbetrag
---------------	-------	---------	---------------	--------------

Übertrag: _____

© RHEINZINK



Fabrikat: Rheinzink, glw.

Angeb. Fabrikat: _____
(vom Bieter einzutragen)

1	St
---	----	-------	-------

1.3.8 Dehnelement

Bewegungsteil zinkgrau, 260 mm Länge,
hergestellt aus Material wie vor
Die Bewegungsausgleicher sind passend zu vorgenannter
Dachrinne zu liefern und . den Fachregeln in den
Dachrinnenstrang einzulöten.
Nenngröße: 100mm
Metalldicke: 0,80 mm
Fabrikat: Rheinzink, glw.

Angeb. Fabrikat: _____
(vom Bieter einzutragen)

4	St
---	----	-------	-------

1.3.9 Ablaufrohr NW= 100mm

Regenfallrohr aus Titanzink, hochfrequenzgeschweißt,
mit Muffe, nach DIN EN 612,
hergestellt aus Material wie vor
Liefern und montieren.
Nenngröße: 100 mm
Metalldicke: 0,7 mm
Fabrikat: Rheinzink, glw.

Angeb. Fabrikat: _____

Übertrag: _____

Architektur + Stadtplanung

77815 Bühl

Hüflischer Hof 13

Tel: 07223/93820

Fax: 07223/938211

LV Dachdeckungs- u. Klempnerarbeiten

Projekt: 2321 Sanierung Schwimmbadgebäude

OZ / Pos.-Nr.	Menge	Einheit	Einheitspreis	Gesamtbetrag
---------------	-------	---------	---------------	--------------

Übertrag: _____

(vom Bieter einzutragen)

	50,00	m
--	-------	---	-------	-------

1.3.10 Ablaufrohr NW= 80mm

Regenfallrohr aus Titanzink, hochfrequenzgeschweißt,
mit Muffe, nach DIN EN 612,
hergestellt aus Material wie vor
Liefern und montieren.

Nenngröße: 80 mm

Metalldicke: 0,7 mm

Fabrikat: Rheinzink, glw.

Angeb. Fabrikat: _____

(vom Bieter einzutragen)

	5,00	m
--	------	---	-------	-------

1.3.11 Ablaufrohbogen NW= 100mm

Ablaufrohbogen nach DIN EN 612, hergestellt aus Material
wie vor

Passend zum vorgenannten Regenfallrohr liefern und
montieren.

Nenngröße: 100 mm

Fabrikat: Rheinzink, glw.

Angeb. Fabrikat: _____

(vom Bieter einzutragen)

	20	St
--	----	----	-------	-------

1.3.12 Ablaufrohbogen NW= 80mm

Ablaufrohbogen nach DIN EN 612, hergestellt aus Material
wie vor

Passend zum vorgenannten Regenfallrohr liefern und
montieren.

Nenngröße: 80 mm

Fabrikat: Rheinzink, glw.

Angeb. Fabrikat: _____

(vom Bieter einzutragen)

	4	St
--	---	----	-------	-------

Übertrag: _____

Architektur + Stadtplanung

77815 Bühl

Hüflischer Hof 13

Tel: 07223/93820

Fax: 07223/938211

LV Dachdeckungs- u. Klempnerarbeiten

Projekt: 2321 Sanierung Schwimmbadgebäude

OZ / Pos.-Nr.	Menge	Einheit	Einheitspreis	Gesamtbetrag
---------------	-------	---------	---------------	--------------

Übertrag: _____

1.3.13 Trauf- und Ortgangbretteinfassung

Trauf- und Ortgangbretteinfassung anfertigen und anbringen, einschließlich Befestigung mit Haftstreifen.

Anarbeiten an die Dacheindeckung.

Die Einzelstücke sind fachgerecht zu verbinden.

Material: Titanzink

Blechdicke: 0,7mm

Zuschnitt: 2000x95mm

Kantungen: 4 Stück

Untergrund: Holz

Einbauort: Traufe, Ortgänge Hauptdach

Farbe: anthrazit

Fabrikat: Rheinzink Ortgangstreifen, glw.

Angeb. Fabrikat: _____

(vom Bieter einzutragen)

250,00	m
--------	---	-------	-------

1.3.14 Wandanschlussblech

Seitlicher Wandanschlussblech liefern und anbringen, einschl. Befestigung, einschließlich Befestigungsmaterial sowie Anarbeiten der Anschlüsse zur Dacheindeckung.

Blechdicke: 0,7mm



Zuschnitt: 400mm

Kantungen: 5 Stück

Untergrund: Holz

Einbauort: Gaubenseiten

Farbe: anthrazit

Fabrikat: Rheinzink Wandaschluss, glw.

Angeb. Fabrikat: _____

(vom Bieter einzutragen)

55,00	m
-------	---	-------	-------

Übertrag: _____

Architektur + Stadtplanung

77815 Bühl

Hüflischer Hof 13

Tel: 07223/93820

Fax: 07223/938211

LV Dachdeckungs- u. Klempnerarbeiten

Projekt: 2321 Sanierung Schwimmbadgebäude

OZ / Pos.-Nr.	Menge	Einheit	Einheitspreis	Gesamtbetrag
---------------	-------	---------	---------------	--------------

Übertrag: _____

1.3.15 Ortgangrinne

Ortgangrinne vertieft liefern und anbringen, einschließlich Befestigung.

Material: Titanzink

Blechdicke: 0,7mm

Zuschnitt: 45cm

Kantungen: 7 Stück

Untergrund: Holz

Einbauort: Hauptdach

Farbe: anthrazit

Fabrikat: Rheinzink, glw.

Angeb. Fabrikat: _____

(vom Bieter einzutragen)

150,00 m

1.3.16 Innenliegende Dachrinnen

Innenliegende Dachrinnen, einschließlich Rinnenböden und Ablaufstutzen anfertigen und einbauen, einschließlich aller Anpassarbeiten und Befestigung.

Material: Titanzink walzblank

Blechdicke: 0,7mm

Zuschnitt: 85cm

Kantungen: 6 Stück

Untergrund: Holz

Einbauort: Aufzugsschacht, Anschluss Ostflügel

5,00 m

1.3.17 Lüftergitter

Lüftergitter liefern und anbringen, einschließlich Befestigung.

Material: Aluminium Lochblech

Blechdicke: 0,8mm

Zuschnitt: 12,5cm

Kantungen: 2 Stück

Untergrund: Holz

Einbauort: Traufe Hauptdach, Gauben

Farbe: anthrazit

100,00 m

1.3.18 Wand- und Kaminverkleidung

Wand- und Kaminverkleidung aus Prefalz Farbaluminium 0,7mm liefern und in Winkelstehfalztechnik anbringen, einschließlich Fensterleibungen Befestigung.

Fabrikat: Prefa, glw.

Übertrag: _____

Architektur + Stadtplanung

77815 Bühl

Hüflischer Hof 13

Tel: 07223/93820

Fax: 07223/938211

LV Dachdeckungs- u. Klempnerarbeiten

Projekt: 2321 Sanierung Schwimmbadgebäude

OZ / Pos.-Nr.	Menge	Einheit	Einheitspreis	Gesamtbetrag
---------------	-------	---------	---------------	--------------

Übertrag: _____

Angeb. Fabrikat: _____
 (vom Bieter einzutragen)

5,00	m ²
------	----------------	-------	-------

1.3.19 Kaminverwahrung

Kaminverwahrung aus Titanzink 0,7mm anfertigen und anbringen, einschließlich Befestigung sowie dauerelastischer Versiegelung an der Oberkante.

Fabrikat: Rheinzink, glw.

Angeb. Fabrikat: _____
 (vom Bieter einzutragen)

1	St
---	----	-------	-------

1.3 Klempnerarbeiten

Summe: _____

=====

Architektur + Stadtplanung**77815 Bühl****Hüflischer Hof 13****Tel: 07223/93820****Fax: 07223/938211**

LV Dachdeckungs- u. Klempnerarbeiten

Projekt: 2321 Sanierung Schwimmbadgebäude

OZ / Pos.-Nr.	Menge	Einheit	Einheitspreis	Gesamtbetrag
---------------	-------	---------	---------------	--------------

1.4 Stundenlohnarbeiten**1.4.1 Vorarbeiter**

Vorarbeiter, Stundenlohnarbeiten für eventuell erforderliche Arbeiten, die nicht im Leistungsverzeichnis erfaßt sind und gegen Nachweis zur Ausführung kommen.

20	Std
----	-----	-------	-------

1.4.2 Facharbeiter

Facharbeiter, Stundenlohnarbeiten für eventuell erforderliche Arbeiten, die nicht im Leistungsverzeichnis erfaßt sind und gegen Nachweis zur Ausführung kommen.

20	Std
----	-----	-------	-------

1.4.3 Helfer

Facharbeiter, Stundenlohnarbeiten für eventuell erforderliche Arbeiten, die nicht im Leistungsverzeichnis erfaßt sind und gegen Nachweis zur Ausführung kommen.

20	Std
----	-----	-------	-------

1.4 Stundenlohnarbeiten**Summe:**

=====

Architektur + Stadtplanung**77815 Bühl****Hüflischer Hof 13****Tel: 07223/93820****Fax: 07223/938211**

LV Dachdeckungs- u. Klempnerarbeiten

Projekt: 2321

Sanierung Schwimmbadgebäude

OZ / Pos.-Nr.

Gesamtbetrag

Zusammenstellung

Dachdeckungs- u. Klempnerarbeiten

1.1	Baustelleneinrichtung	EUR
1.2	Dachdeckungsarbeiten	EUR
1.3	Klempnerarbeiten	EUR
1.4	Stundenlohnarbeiten	EUR
	Nettosumme	EUR
	+ 19 % MwSt.	EUR
	Gesamtsumme	EUR =====